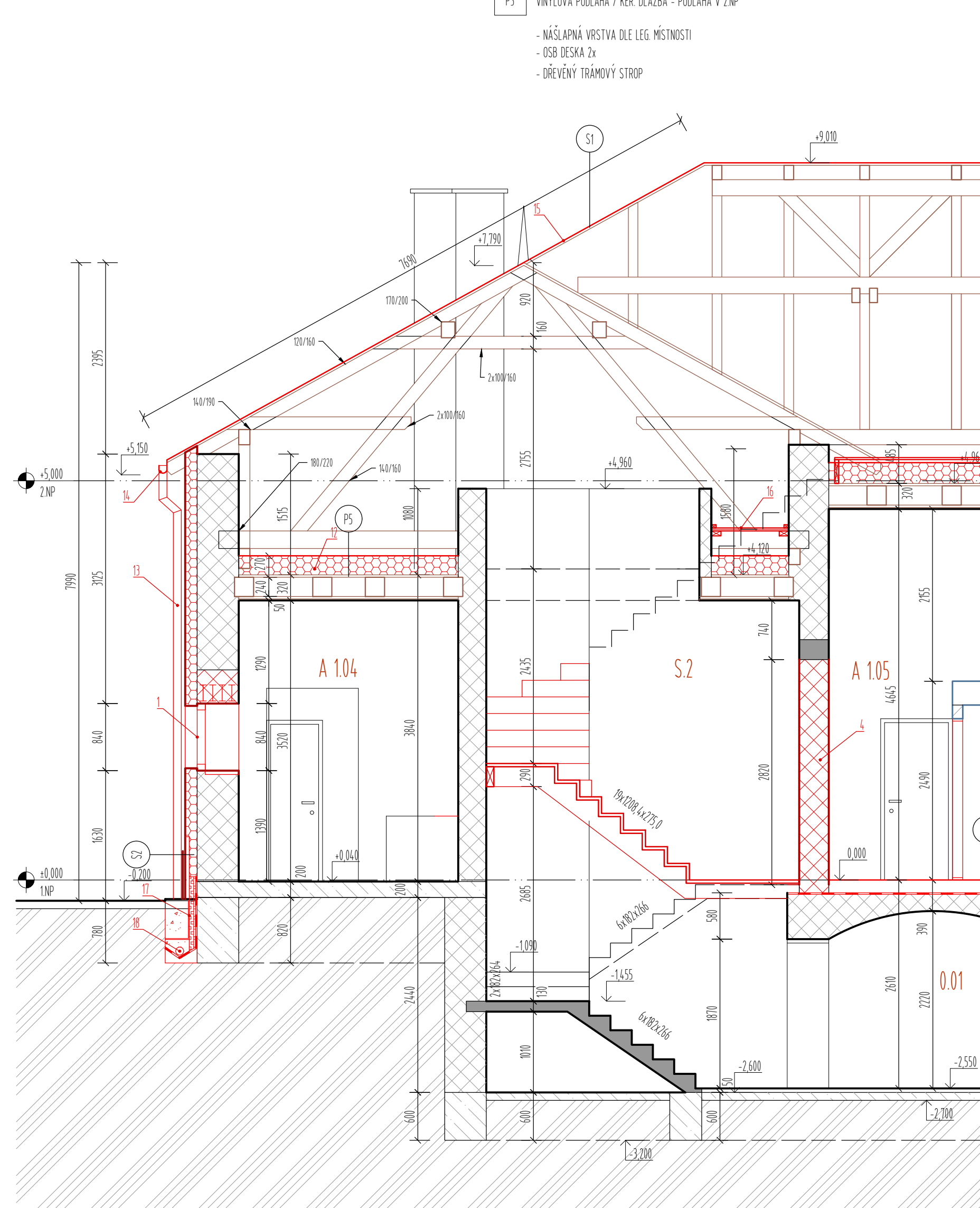
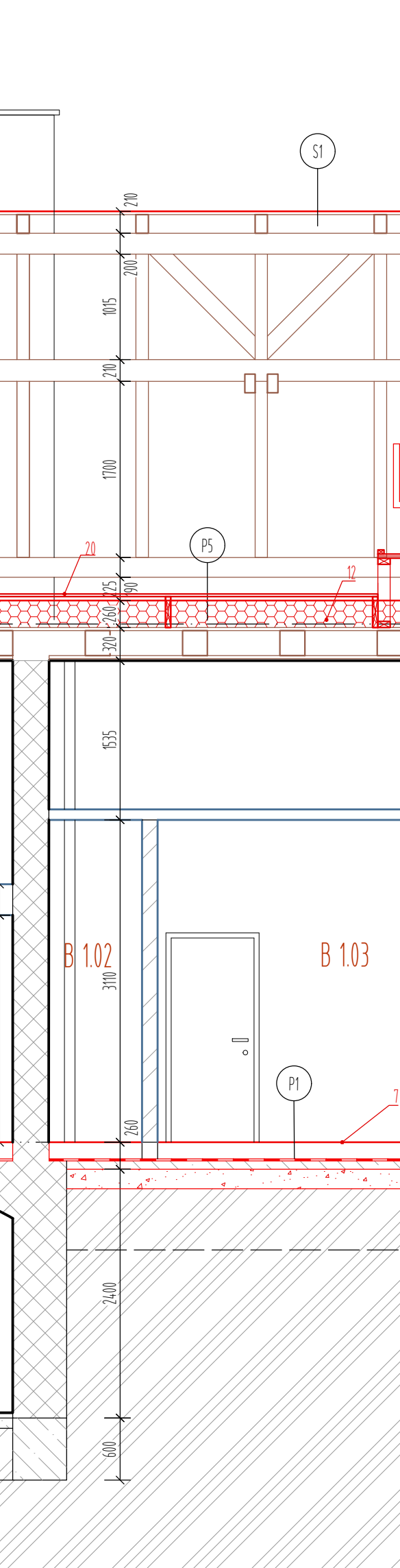


ŘEZ PODÉLNÝ A-A'

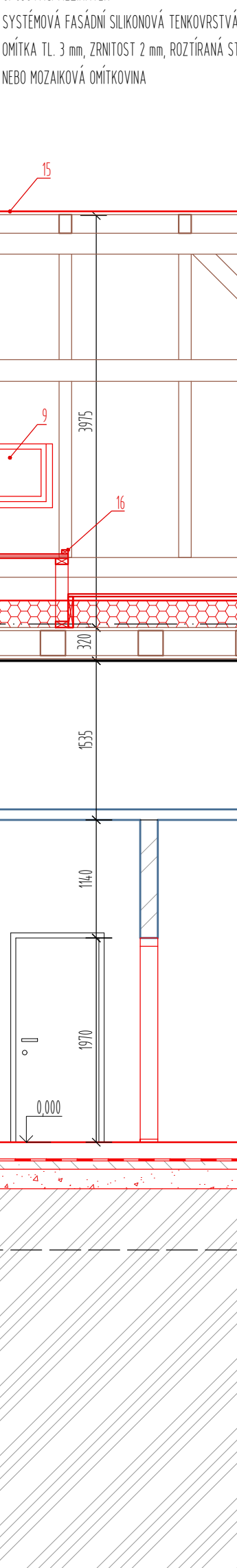
LEGENDA PODLAH	
P1	VÝMLKOVÁ PODLAHA / KER. DLÁŽBA - PODLAHA V BYTĚCH NA ZEMĚ
- NÁŠLAPNÁ VRSTVA DLE VÝBĚRU OBRZDANTELÉ	
- ROZDÍLNOSTI BETONOVÁ MAZANNA	
- FÓLIE LEPKÉHO TYPU Z NÍZKOHODNOTNÍHO POLYETHYLENU LOPEJ PRO SEPARAČNÍ VRSTVU	
- TEPLOIZOLAČNÍ DESKY Z PĚNOVÉHO POLYSTYRENU S UZAVŘENOU POKRÝVKOU STRUKTUROU	
- PERIMETREKÝ POLYSTYRENU PĚVNOST V TLAKU PŘI 10 % DEFORMACI ≥ 50 KPa, λ_{D-MAX} 0,035 W/MK 100 mm	
- OCHRANNÁ BETONOVÁ MAZANNA	
- NATAVITELNÝ PÁS Z SBS MODIFIKOVANÉHO ASFALTU, VLOŽKOU Z SKLENĚNÉ TRAMKY O PLOŠNÉ HMOTNOSTI 200 G/M ² NA PLOCHU SE SEPARAČNÍM POSYPKEM PÁS SPÍNAJE PODMÝNKY SVAP DLE ČSN 73 0605-1 BODOVÉ NATAVENÍ K PODLAHOU	
- ASFALTOVÁ PENETRAČNÍ EMULZE BEZ OBSAHU ROZPODÍTEL	
- PODKLADNÍ BETONOVÁ DESKA	
- HUTNÝ STĚNOVÝ NÁSP	
- ROSTLÍNA ZEMNA	
CELKEM	



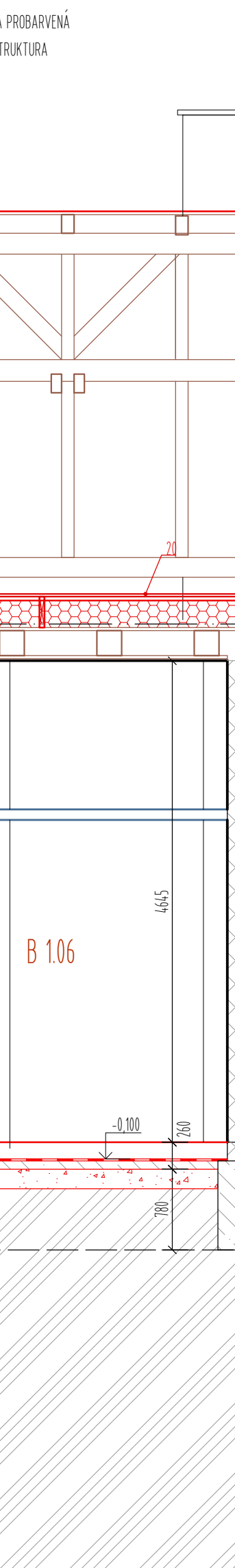
LEGENDA SKLADBY STŘECHY	
S1	SEDOVÁ STŘECHA (SKLON 30°)
- LEPKÁ KRYTINA - HLAVNÍ ČTVRTOVÁ TAŠKA	
- SEPARAČNÍ FÓLIE	
- BETONOVÉ DESKY DO VNĚJŠÍHO PROSTŘEDÍ TL 180mm	
- DOPLOVNÍ HYDROIZOLAČNÍ FÓLIE	
- STAVAJÍCÍ KONSTRUKCE KROUV	
CELKEM	



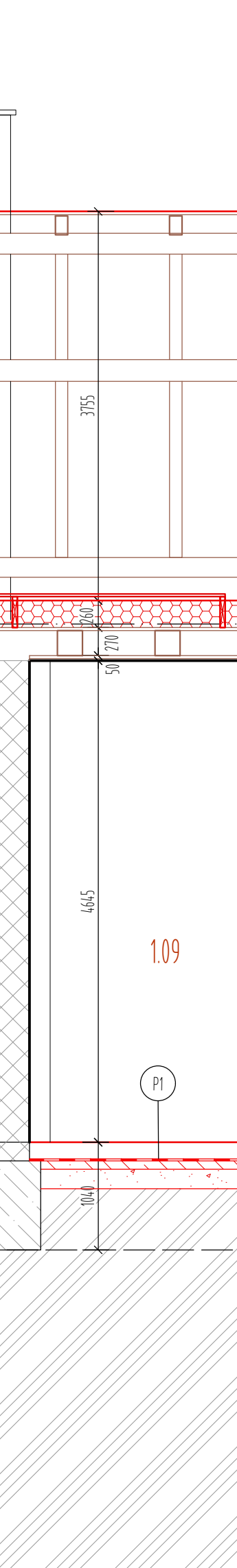
LEGENDA KONSTRUKCE	
1	NOVÉ KONSTRUKCE - OBENÉ
2	NOVÉ ZEDVO Z PLATEV CHEL NA MVK IS
3	NOVÉ PŘEKÝ Z PLATEV CHEL NA MVK IS
4	TEPELNÁ ISOLACE - ZATEPLENÍ FASÁDNÍHO ZEDVA MNERÁLNÍ VATOU TL 150mm SYSTÉMEM ES
5	STAVAJÍCÍ KONSTRUKCE - OBENÉ
6	STAVAJÍCÍ ZEDVO Z PLATEV CHEL
7	STAVAJÍCÍ PŘEKÝ Z PLATEV CHEL
8	DŘEVĚNÁ KONSTRUKCE
9	PROSTÝ BETON
10	ZEMNA
POZNÁMKA:	
- UVEDENÉ KÓTY JSOU POUZE INFORMATIVNÍ A SLOUŽÍ JAKO PODKLAD PRO VYPRACOVÁNÍ VÝKAZU VÝMĚR, PRO PROVÁZENÍ STAVBY JE NUTNO VYCHÁZĚT ZE SKUTEČNÝCH ROZMĚRŮ ZAMĚŘENÝCH NA STAVBĚ A TUDY PAK PŘÍPADOVĚ NAVRŽENÉ ŘEŠENÍ V PŘÍPADĚ NEJASNOSTI MUSÍ BÝT INFORMOVÁN PROJEKTANT, KTERÝ NAVRHNĚ DALŠÍ POSTUP.	
- GRAFIKA VÝKRESŮ NAVRHOVANÉ KONSTRUKCE JSOU BAREVNĚ ŘEŠENÉ, STÁVAJÍCÍ KONSTRUKCE (ČERNÉ)	
LEGENDA NAVRHOVANÝCH ÚPRAV:	
1 - OSazení nové EUROBOMA	
2 - OSazení nových venkovních dřevěných dveří	
3 - ZATEPLENÍ MNERÁLNÍ VATOU TL 150mm	
4 - VYŽENÍ MNERÉ STĚNY Z PLATEV CHEL	
5 - VYŽENÍ PŘEKÝ Z PLATEV CHEL	
6 - DOZDÍKOVÁ PAREPETU Z PLATEV CHEL	
7 - NOVÁ SKLADBA PODLAHY "P1 / P2 / P3"	
8 - NOVÝ KERAMICKÝ OBRAD	
9 - MONTÁŽ STŘEŠNÍHO ODNA	
10 - NOVÝ KERAMICKÝ OBRAD	
11 - MONTÁŽ NOVÉHO DŘEVĚNÉHO SPODOSTĚ	
12 - ZATEPLENÍ STROPU NAD ZNP MNERÁLNÍ VATOU TL 250mm (10x-120mm)	
13 - NOVÝ DŘEVĚNÝ SVOD	
14 - NOVÝ STŘEŠNÍ OBRAP	
15 - NOVÁ STŘEŠNÍ KRYTINA S BETONOVÝM Z OS DESK	
16 - MONTÁŽ DŘEVĚNÉ LAVICE	
17 - SÍK, ZATEPLENÍ ŽOVIKA - PERIMETR TL 100mm DO VÝŠKY 100mm NAD TERÉN, NAVAZUJE MN. VATA TL 150mm	
18 - SYSTÉMOVÝ RASTR Z AL PROFILU, OBRAD Z CEMENTOVANÝCH DESK	
19 - OBVOVÁ OBRANĚ DN 100mm PERFOROVANÁ PO CĚLÉM OBVOVU	
20 - NOVÉ OTOPNÉ TĚLISO (VZ. UT)	
21 - ČÁSTĚNÉ PODLAŽÍ PODLAHA Z OS DESK	
22 - VÝMĚNA PODKLADNÍ DESKY DLE STÁVAJÍCÍHO STAVU PO ODKRYTÍ POMOCI OS DESK	
23 - TAHOKOV	



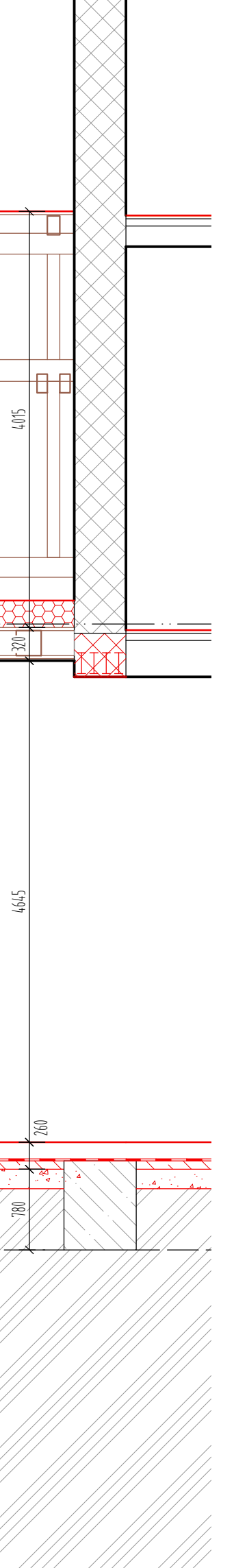
LEGENDA KONSTRUKCE	
1	NOVÉ KONSTRUKCE - OBENÉ
2	NOVÉ ZEDVO Z PLATEV CHEL NA MVK IS
3	NOVÉ PŘEKÝ Z PLATEV CHEL NA MVK IS
4	TEPELNÁ ISOLACE - ZATEPLENÍ FASÁDNÍHO ZEDVA MNERÁLNÍ VATOU TL 150mm SYSTÉMEM ES
5	STAVAJÍCÍ KONSTRUKCE - OBENÉ
6	STAVAJÍCÍ ZEDVO Z PLATEV CHEL
7	STAVAJÍCÍ PŘEKÝ Z PLATEV CHEL
8	DŘEVĚNÁ KONSTRUKCE
9	PROSTÝ BETON
10	ZEMNA
POZNÁMKA:	
- UVEDENÉ KÓTY JSOU POUZE INFORMATIVNÍ A SLOUŽÍ JAKO PODKLAD PRO VYPRACOVÁNÍ VÝKAZU VÝMĚR, PRO PROVÁZENÍ STAVBY JE NUTNO VYCHÁZĚT ZE SKUTEČNÝCH ROZMĚRŮ ZAMĚŘENÝCH NA STAVBĚ A TUDY PAK PŘÍPADOVĚ NAVRŽENÉ ŘEŠENÍ V PŘÍPADĚ NEJASNOSTI MUSÍ BÝT INFORMOVÁN PROJEKTANT, KTERÝ NAVRHNĚ DALŠÍ POSTUP.	
- GRAFIKA VÝKRESŮ NAVRHOVANÉ KONSTRUKCE JSOU BAREVNĚ ŘEŠENÉ, STÁVAJÍCÍ KONSTRUKCE (ČERNÉ)	
LEGENDA NAVRHOVANÝCH ÚPRAV:	
1 - OSazení nové EUROBOMA	
2 - OSazení nových venkovních dřevěných dveří	
3 - ZATEPLENÍ MNERÁLNÍ VATOU TL 150mm	
4 - VYŽENÍ MNERÉ STĚNY Z PLATEV CHEL	
5 - VYŽENÍ PŘEKÝ Z PLATEV CHEL	
6 - DOZDÍKOVÁ PAREPETU Z PLATEV CHEL	
7 - NOVÁ SKLADBA PODLAHY "P1 / P2 / P3"	
8 - NOVÝ KERAMICKÝ OBRAD	
9 - MONTÁŽ STŘEŠNÍHO ODNA	
10 - NOVÝ KERAMICKÝ OBRAD	
11 - MONTÁŽ NOVÉHO DŘEVĚNÉHO SPODOSTĚ	
12 - ZATEPLENÍ STROPU NAD ZNP MNERÁLNÍ VATOU TL 250mm (10x-120mm)	
13 - NOVÝ DŘEVĚNÝ SVOD	
14 - NOVÝ STŘEŠNÍ OBRAP	
15 - NOVÁ STŘEŠNÍ KRYTINA S BETONOVÝM Z OS DESK	
16 - MONTÁŽ DŘEVĚNÉ LAVICE	
17 - SÍK, ZATEPLENÍ ŽOVIKA - PERIMETR TL 100mm DO VÝŠKY 100mm NAD TERÉN, NAVAZUJE MN. VATA TL 150mm	
18 - SYSTÉMOVÝ RASTR Z AL PROFILU, OBRAD Z CEMENTOVANÝCH DESK	
19 - OBVOVÁ OBRANĚ DN 100mm PERFOROVANÁ PO CĚLÉM OBVOVU	
20 - NOVÉ OTOPNÉ TĚLISO (VZ. UT)	
21 - ČÁSTĚNÉ PODLAŽÍ PODLAHA Z OS DESK	
22 - VÝMĚNA PODKLADNÍ DESKY DLE STÁVAJÍCÍHO STAVU PO ODKRYTÍ POMOCI OS DESK	
23 - TAHOKOV	



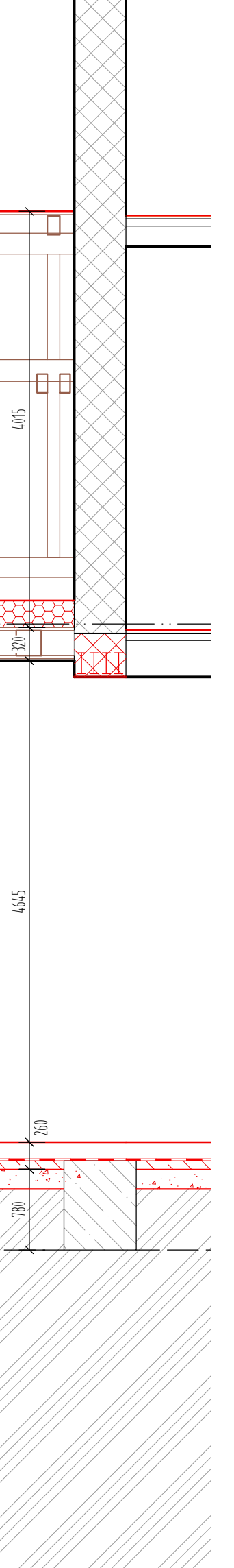
LEGENDA KONSTRUKCE	
1	NOVÉ KONSTRUKCE - OBENÉ
2	NOVÉ ZEDVO Z PLATEV CHEL NA MVK IS
3	NOVÉ PŘEKÝ Z PLATEV CHEL NA MVK IS
4	TEPELNÁ ISOLACE - ZATEPLENÍ FASÁDNÍHO ZEDVA MNERÁLNÍ VATOU TL 150mm SYSTÉMEM ES
5	STAVAJÍCÍ KONSTRUKCE - OBENÉ
6	STAVAJÍCÍ ZEDVO Z PLATEV CHEL
7	STAVAJÍCÍ PŘEKÝ Z PLATEV CHEL
8	DŘEVĚNÁ KONSTRUKCE
9	PROSTÝ BETON
10	ZEMNA
POZNÁMKA:	
- UVEDENÉ KÓTY JSOU POUZE INFORMATIVNÍ A SLOUŽÍ JAKO PODKLAD PRO VYPRACOVÁNÍ VÝKAZU VÝMĚR, PRO PROVÁZENÍ STAVBY JE NUTNO VYCHÁZĚT ZE SKUTEČNÝCH ROZMĚRŮ ZAMĚŘENÝCH NA STAVBĚ A TUDY PAK PŘÍPADOVĚ NAVRŽENÉ ŘEŠENÍ V PŘÍPADĚ NEJASNOSTI MUSÍ BÝT INFORMOVÁN PROJEKTANT, KTERÝ NAVRHNĚ DALŠÍ POSTUP.	
- GRAFIKA VÝKRESŮ NAVRHOVANÉ KONSTRUKCE JSOU BAREVNĚ ŘEŠENÉ, STÁVAJÍCÍ KONSTRUKCE (ČERNÉ)	
LEGENDA NAVRHOVANÝCH ÚPRAV:	
1 - OSazení nové EUROBOMA	
2 - OSazení nových venkovních dřevěných dveří	
3 - ZATEPLENÍ MNERÁLNÍ VATOU TL 150mm	
4 - VYŽENÍ MNERÉ STĚNY Z PLATEV CHEL	
5 - VYŽENÍ PŘEKÝ Z PLATEV CHEL	
6 - DOZDÍKOVÁ PAREPETU Z PLATEV CHEL	
7 - NOVÁ SKLADBA PODLAHY "P1 / P2 / P3"	
8 - NOVÝ KERAMICKÝ OBRAD	
9 - MONTÁŽ STŘEŠNÍHO ODNA	
10 - NOVÝ KERAMICKÝ OBRAD	
11 - MONTÁŽ NOVÉHO DŘEVĚNÉHO SPODOSTĚ	
12 - ZATEPLENÍ STROPU NAD ZNP MNERÁLNÍ VATOU TL 250mm (10x-120mm)	
13 - NOVÝ DŘEVĚNÝ SVOD	
14 - NOVÝ STŘEŠNÍ OBRAP	
15 - NOVÁ STŘEŠNÍ KRYTINA S BETONOVÝM Z OS DESK	
16 - MONTÁŽ DŘEVĚNÉ LAVICE	
17 - SÍK, ZATEPLENÍ ŽOVIKA - PERIMETR TL 100mm DO VÝŠKY 100mm NAD TERÉN, NAVAZUJE MN. VATA TL 150mm	
18 - SYSTÉMOVÝ RASTR Z AL PROFILU, OBRAD Z CEMENTOVANÝCH DESK	
19 - OBVOVÁ OBRANĚ DN 100mm PERFOROVANÁ PO CĚLÉM OBVOVU	
20 - NOVÉ OTOPNÉ TĚLISO (VZ. UT)	
21 - ČÁSTĚNÉ PODLAŽÍ PODLAHA Z OS DESK	
22 - VÝMĚNA PODKLADNÍ DESKY DLE STÁVAJÍCÍHO STAVU PO ODKRYTÍ POMOCI OS DESK	
23 - TAHOKOV	



LEGENDA KONSTRUKCE	
1	NOVÉ KONSTRUKCE - OBENÉ
2	NOVÉ ZEDVO Z PLATEV CHEL NA MVK IS
3	NOVÉ PŘEKÝ Z PLATEV CHEL NA MVK IS
4	TEPELNÁ ISOLACE - ZATEPLENÍ FASÁDNÍHO ZEDVA MNERÁLNÍ VATOU TL 150mm SYSTÉMEM ES
5	STAVAJÍCÍ KONSTRUKCE - OBENÉ
6	STAVAJÍCÍ ZEDVO Z PLATEV CHEL
7	STAVAJÍCÍ PŘEKÝ Z PLATEV CHEL
8	DŘEVĚNÁ KONSTRUKCE
9	PROSTÝ BETON
10	ZEMNA
POZNÁMKA:	
- UVEDENÉ KÓTY JSOU POUZE INFORMATIVNÍ A SLOUŽÍ JAKO PODKLAD PRO VYPRACOVÁNÍ VÝKAZU VÝMĚR, PRO PROVÁZENÍ STAVBY JE NUTNO VYCHÁZĚT ZE SKUTEČNÝCH ROZMĚRŮ ZAMĚŘENÝCH NA STAVBĚ A TUDY PAK PŘÍPADOVĚ NAVRŽENÉ ŘEŠENÍ V PŘÍPADĚ NEJASNOSTI MUSÍ BÝT INFORMOVÁN PROJEKTANT, KTERÝ NAVRHNĚ DALŠÍ POSTUP.	
- GRAFIKA VÝKRESŮ NAVRHOVANÉ KONSTRUKCE JSOU BAREVNĚ ŘEŠENÉ, STÁVAJÍCÍ KONSTRUKCE (ČERNÉ)	
LEGENDA NAVRHOVANÝCH ÚPRAV:	
1 - OSazení nové EUROBOMA	
2 - OSazení nových venkovních dřevěných dveří	
3 - ZATEPLENÍ MNERÁLNÍ VATOU TL 150mm	
4 - VYŽENÍ MNERÉ STĚNY Z PLATEV CHEL	
5 - VYŽENÍ PŘEKÝ Z PLATEV CHEL	
6 - DOZDÍKOVÁ PAREPETU Z PLATEV CHEL	
7 - NOVÁ SKLADBA PODLAHY "P1 / P2 / P3"	
8 - NOVÝ KERAMICKÝ OBRAD	
9 - MONTÁŽ STŘEŠNÍHO ODNA	
10 - NOVÝ KERAMICKÝ OBRAD	
11 - MONTÁŽ NOVÉHO DŘEVĚNÉHO SPODOSTĚ	
12 - ZATEPLENÍ STROPU NAD ZNP MNERÁLNÍ VATOU TL 250mm (10x-120mm)	
13 - NOVÝ DŘEVĚNÝ SVOD	
14 - NOVÝ STŘEŠNÍ OBRAP	
15 - NOVÁ STŘEŠNÍ KRYTINA S BETONOVÝM Z OS DESK	
16 - MONTÁŽ DŘEVĚNÉ LAVICE	
17 - SÍK, ZATEPLENÍ ŽOVIKA - PERIMETR TL 100mm DO VÝŠKY 100mm NAD TERÉN, NAVAZUJE MN. VATA TL 150mm	
18 - SYSTÉMOVÝ RASTR Z AL PROFILU, OBRAD Z CEMENTOVANÝCH DESK	
19 - OBVOVÁ OBRANĚ DN 100mm PERFOROVANÁ PO CĚLÉM OBVOVU	
20 - NOVÉ OTOPNÉ TĚLISO (VZ. UT)	
21 - ČÁSTĚNÉ PODLAŽÍ PODLAHA Z OS DESK	
22 - VÝMĚNA PODKLADNÍ DESKY DLE STÁVAJÍCÍHO STAVU PO ODKRYTÍ POMOCI OS DESK	
23 - TAHOKOV	



LEGENDA KONSTRUKCE	
1	NOVÉ KONSTRUKCE - OBENÉ
2	NOVÉ ZEDVO Z PLATEV CHEL NA MVK IS
3	NOVÉ PŘEKÝ Z PLATEV CHEL NA MVK IS
4	TEPELNÁ ISOLACE - ZATEPLENÍ FASÁDNÍHO ZEDVA MNERÁLNÍ VATOU TL 150mm SYSTÉMEM ES
5	STAVAJÍCÍ KONSTRUKCE - OBENÉ
6	STAVAJÍCÍ ZEDVO Z PLATEV CHEL
7	STAVAJÍCÍ PŘEKÝ Z PLATEV CHEL
8	DŘEVĚNÁ KONSTRUKCE
9	PROSTÝ BETON
10	ZEMNA
POZNÁMKA:	
- UVEDENÉ KÓTY JSOU POUZE INFORMATIVNÍ A SLOUŽÍ JAKO PODKLAD PRO VYPRACOVÁNÍ VÝKAZU VÝMĚR, PRO PROVÁZENÍ STAVBY JE NUTNO VYCHÁZĚT ZE SKUTEČNÝCH ROZMĚRŮ ZAMĚŘENÝCH NA STAVBĚ A TUDY PAK PŘÍPADOVĚ NAVRŽENÉ ŘEŠENÍ V PŘÍPADĚ NEJASNOSTI MUSÍ BÝT INFORMOVÁN PROJEKTANT, KTERÝ NAVRHNĚ DALŠÍ POSTUP.	
- GRAFIKA VÝKRESŮ NAVRHOVANÉ KONSTRUKCE JSOU BAREVNĚ ŘEŠENÉ, STÁVAJÍCÍ KONSTRUKCE (ČERNÉ)	
LEGENDA NAVRHOVANÝCH ÚPRAV:	
1 - OSazení nové EUROBOMA	
2 - OSazení nových venkovních dřevěných dveří	
3 - ZATEPLENÍ MNERÁLNÍ VATOU TL 150mm	
4 - VYŽENÍ MNERÉ STĚNY Z PLATEV CHEL	
5 - VYŽENÍ PŘEKÝ Z PLATEV CHEL	
6 - DOZDÍKOVÁ PAREPETU Z PLATEV CHEL	
7 - NOVÁ SKLADBA PODLAHY "P1 / P2 / P3"	
8 - NOVÝ KERAMICKÝ OBRAD	
9 - MONTÁŽ STŘEŠNÍHO ODNA	
10 - NOVÝ KERAMICKÝ OBRAD	
11 - MONTÁŽ NOVÉHO DŘEVĚNÉHO SPODOSTĚ	
12 - ZATEPLENÍ STROPU NAD ZNP MNERÁLNÍ VATOU TL 250mm (10x-120mm)	
13 - NOVÝ DŘEVĚNÝ SVOD	
14 - NOVÝ STŘEŠNÍ OBRAP	
15 - NOVÁ STŘEŠNÍ KRYTINA S BETONOVÝM Z OS DESK	
16 - MONTÁŽ DŘEVĚNÉ LAVICE	
17 - SÍK, ZATEPLENÍ ŽOVIKA - PERIMETR TL 100mm DO VÝŠKY 100mm NAD TERÉN, NAVAZUJE MN. VATA TL 150mm	
18 - SYSTÉMOVÝ RASTR Z AL PROFILU, OBRAD Z CEMENTOVANÝCH DESK	
19 - OBVOVÁ OBRANĚ DN 100mm PERFOROVANÁ PO CĚLÉM OBVOVU	
20 - NOVÉ OTOPNÉ TĚLISO (VZ. UT)	
21 - ČÁSTĚNÉ PODLAŽÍ PODLAHA Z OS DESK	
22 - VÝMĚNA PODKLADNÍ DESKY DLE STÁVAJÍCÍHO STAVU PO ODKRYTÍ POMOCI OS DESK	
23 - TAHOKOV	



ŘEZ PŘÍČNÝ

